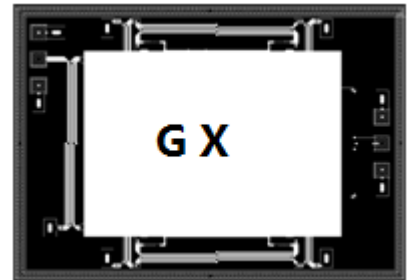


AMVM0002S

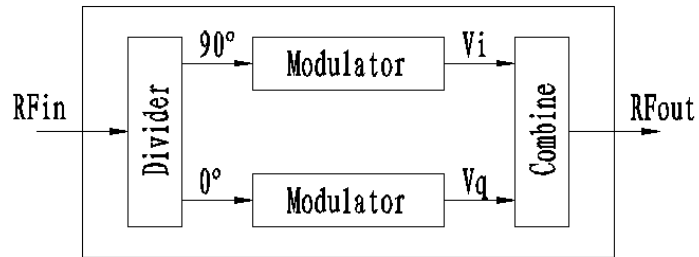
28-38GHz 矢量调制芯片

关键技术指标及应用

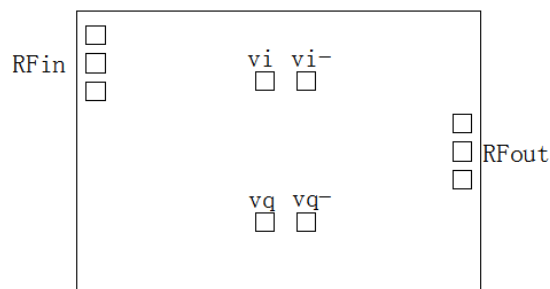
- 频率范围：28-38GHz
- 类型：双平衡
- 调相范围：360°
- 调幅范围：-10dB~-30dB
- 输入输出驻波比：≤1.5
- 工作电压：-1.8V~0V
- 芯片尺寸：2.15mm\*1.5mm\*0.1mm
- 应用于 TR 收发模块、射频微波系统等



内部功能框图



芯片装配图

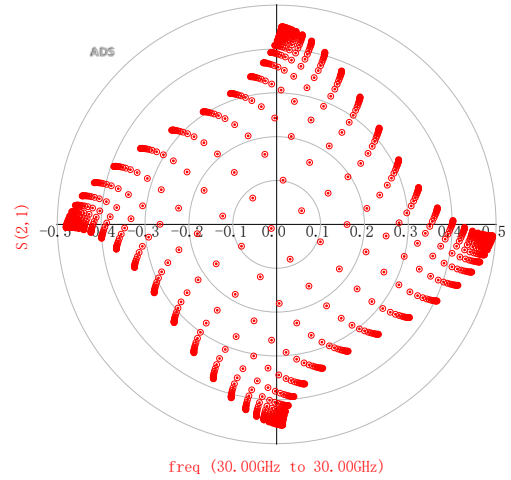
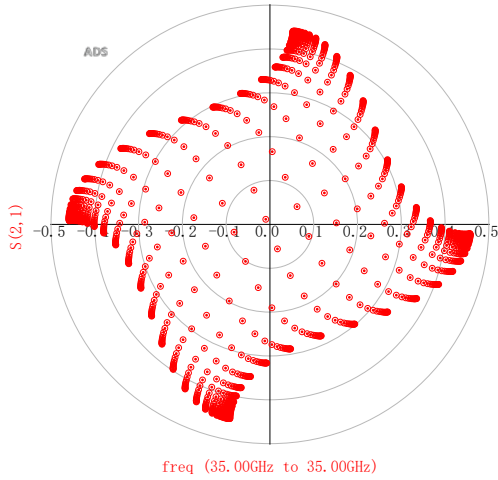


AMVM0002S

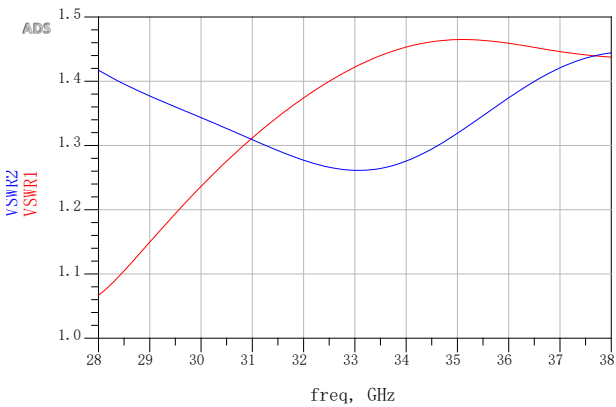
28-38GHz 矢量调制芯片

典型曲线

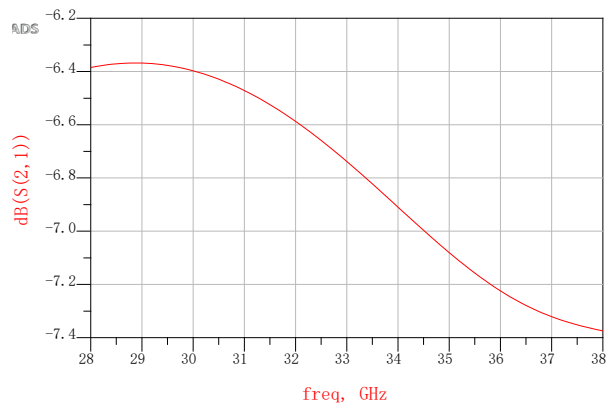
幅度相位调制曲线



输入输出驻波



插入损耗



注意事项详见附录 A