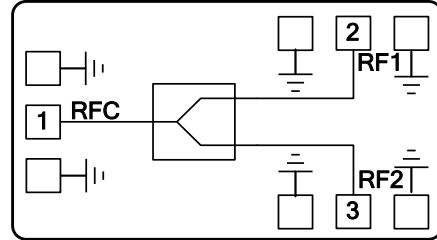




主要特点

- 频率范围: 0.5 - 2GHz
- 插入损耗: 1.2 dB
- 输入/输出: 50 Ohm 匹配
- 芯片尺寸: 1.5 × 1.0 × 0.1 mm³

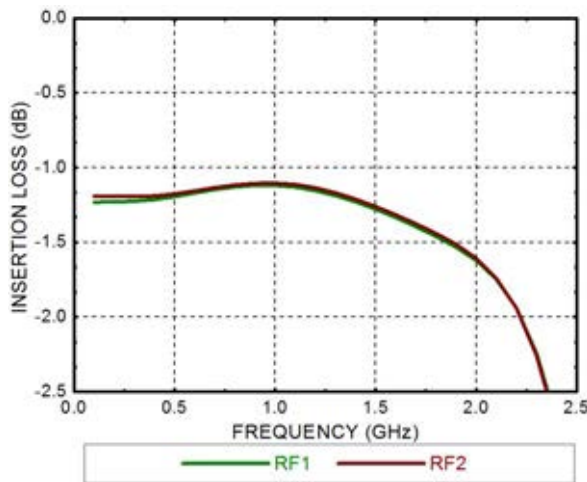
功能框图



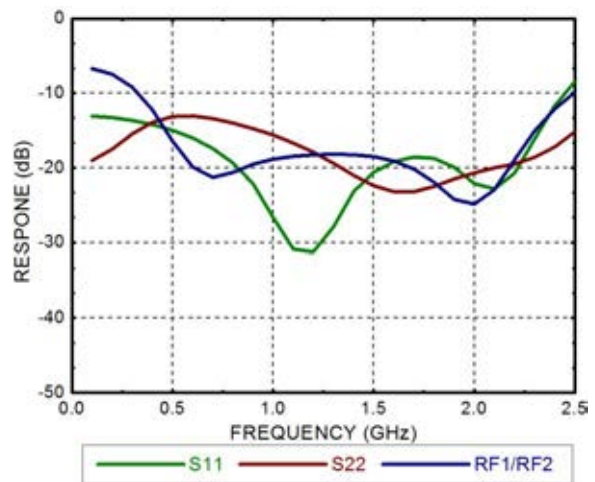
性能指标 ($T_A = +25^\circ\text{C}$, $P_{in} = 0 \text{ dBm}$)

参数	最小	典型	最大	单位
频率范围	0.5 - 2			GHz
插入损耗		1.2		dB
平坦度		±0.3		dB
隔离度		20		dB
回波损耗		20		dB

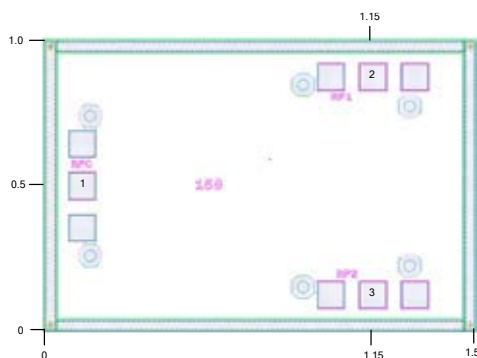
插入损耗



隔离度与回波损耗



物理参数



焊盘描述

焊盘序号	功能	描述
1	RFC	该焊盘是射频公共端
2, 3	RF1, RF2	该系列焊盘射频支路端

极限参数

最大输入功率	+37 dBm
存储温度	-65 ~ +175° C
工作温度	-55 ~ +85° C