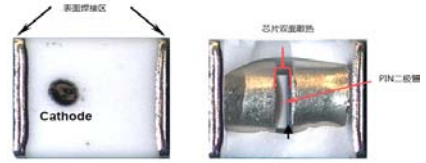


1.4 大功率陶瓷无引线表面贴装 PIN 二极管

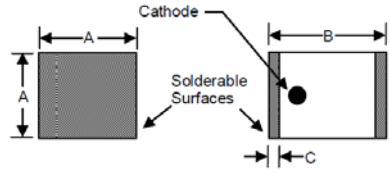
特点

- 采用玻璃钝化工艺，额定电压高至 1500V
- 采用顶馈式焊接，具有双散热通道，专为低热阻设计
- 采用方形无引线金属陶瓷管壳气密封装，适用于表面贴装工艺
- 可提供 I 层厚度 20um~200um 及各类外形尺寸定制产品
- 适于低成本、高功率电路使用需求



应用

- 应用于 HF 到 UHF 频段大功率射频开关电路等
- 电台通信



BT2101 (同 MA-COM 公司 1072T 型) BT3601 (同 MA-COM 公司 1091T 型)

A: 1.9mm~2.4mm

A: 3.5mm~3.8mm

B: 2.9mm~3.6mm

B: 4.7mm~5.2mm

C: 0.3mm (typ)

C: 0.3mm (typ)

封装外形 BT2101: 同 MA-COM 公司 1072T 型

封装外形 BT3601: 同 MA-COM 公司 1091T 型

表 1 陶瓷无引线表面贴装 PIN 二极管常温主要电参数

产品型号	反向电压 VR (V)	反向电流 IR (uA)	负偏总电容 Cj (pF)		串联电阻 Rs (Ω)			少子寿命 τ (us)	热阻 Rth(°C/W)	I 层厚度 (μm)	封装形式	替代型号
	最大值	最大值	最大值	典型值	最大值	典型值	典型值	典型值	典型值	-	-	-
测试条件	IR≤10 μA	V=VR	f=1MHz VR=40V		IF=100mA f=100MHz	IF=200mA f=100MHz	IF=10mA IR=6mA	IF=500mA tW=10ms	-	-	-	-
WK0020H	500	1	0.50	0.35	0.60	0.55	-	1.5	15	50	BT2101	MA4P504-1072T MADP-000504-10720T
WK0023H	500	1	0.60	0.50	0.45	0.35	-	2.0	15	50	BT2101	MA4P505-1072T
WK0008	500	1	0.90	0.75	0.30	0.25	-	3	8	50	BT2101	定制产品
WK0009	800	1	1.10	0.9	0.50	0.30	0.25	8	10	100	BT3601	DH80102 -1091T
WK0021H	800	1	0.80	-	0.50	-	-	4.5 @6mA/10mA	20	100	BT2101	MA4P7464F-1072T
WK0019H	800	1	0.70	0.50	0.80	0.50	-	8 @6mA/10mA	3 @1ms	140	BT2101	MA4P7470F-1072T MADP-007417-10720T
WK0018H	800	1	3.0	-	0.30	0.25	0.22	14	3	140	BT3601	MA4P7435NM-1091T
WK0017H	800	1	2.2	1.5	0.50	0.25	-	16 @6mA/10mA	6 @1A/1ms	180	BT3601	MA4P7446F-1091T MA4P7441F-1091T
在研	500	1	-	0.84	-	0.20	-	2.5	8	50	BT2101	MA4P506-1072T
在研	800	1	0.70	-	0.90	-	-	5 (min)	15 (最大值)	175	BT2101	MA4P7006-1072T
在研	800	1	0.80	-	1.20	-	-	7 @6mA/10mA	13	140	BT2101	MA4P7418-1072T
在研	800	1	0.70	-	0.90	-	-	9 @6mA/10mA	15	175	BT2101	MA4P7452F-1072T
在研	800	1	1.0	-	0.50	-	-	6 @6mA/10mA	15	100	BT2101	MA4P7461F-1072T
在研	100	1	1.2 @-10V	-	0.50 @10mA	-	-	0.3	20	10	BT2101	MADP-000235-10720T
在研	100	1	1.5	1.0	0.5 @10mA	0.4 @10mA	-	0.3		11	BT2101	MADP-011034-10720T
在研	300	1	0.6	-	0.70 @50mA	-	-	1 @6mA/10mA	20	30	BT2101	MADP-000404-10720T
在研	800	1	0.70	-	0.90	-	-	5 (最小值)	15 (最大值)	175	BT2101	MA4P7001F-1072T
在研	500	1	0.45	0.40	0.70	-	-	1.1	20 (最大值)	-	BT2101	DH80050
在研	600	1	2.2	-	0.5	-	-	20	20 (最大值)	175	BT3601	MA4P4006F-1091T