

产品特点

宽带, 内置负载。

主要参数

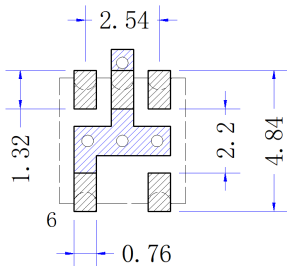
参数	最小	典型	最大	单位
工作频率	50	~	2000	MHz
插入损耗		1.2		dB
耦合度	16	17	18	dB
方向性	6	10		dB
主线驻波比		1.3		
耦合线驻波比		1.3		

其它参数

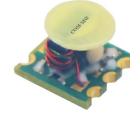
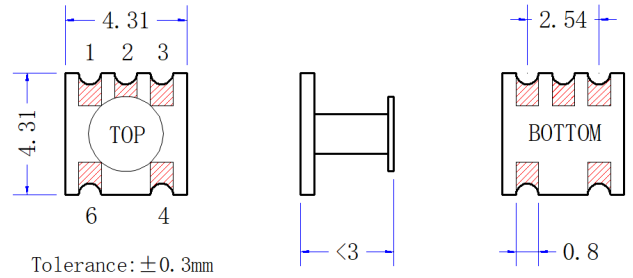
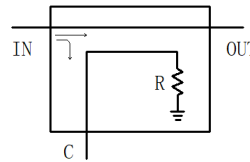
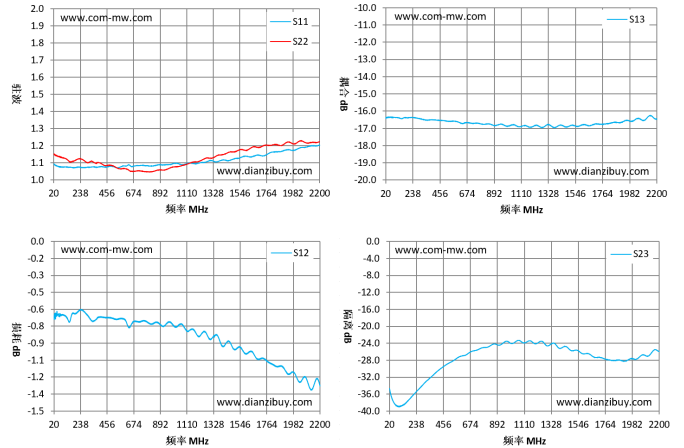
接口形式	表面贴装
阻抗	50Ω
功率容量	2W
工作温度	-40~+85°C设计保证
质量等级	工业级
其它	替代DBTC-17-5+

端口定义

输入端口	3
输出端口	4
耦合端口	1
接地端口	2, 6

建议PCB布局图

典型测试数据

频率 MHz	S11 驻波	S22 驻波	S13 耦合 dB	S12 损耗 dB	S23 隔离 dB
20	1.09	1.15	-16.39	-0.66	-34.69
176	1.07	1.11	-16.37	-0.63	-37.38
487	1.08	1.08	-16.55	-0.68	-28.88
643	1.08	1.05	-16.72	-0.76	-26.66
954	1.09	1.06	-16.77	-0.72	-23.6
1110	1.09	1.09	-16.9	-0.79	-23.9
1421	1.11	1.15	-16.82	-0.92	-24.92
1577	1.14	1.17	-16.88	-0.98	-26.41
1889	1.17	1.2	-16.67	-1.1	-28
2044	1.19	1.23	-16.42	-1.24	-27.15

参考实物图

外形结构图 (mm)

Electrical Schematic

典型测试曲线图

注意事项

1	清洗产品表面, 请勿将产品浸泡清洗液中清洗。
2	产品支持260°C回流焊。