

特点及应用

低插入损耗。
良好的抑制，小体积。
大功率，低温漂。

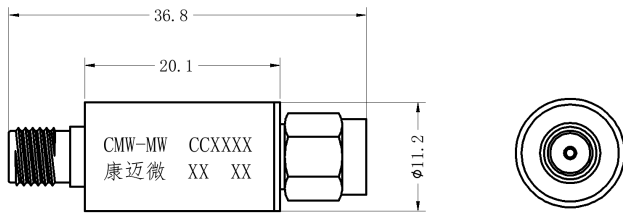
技术要求

项目	参数	单位
中心频率	9.1	GHz
工作带宽	8.6-9.6	GHz
中心损耗	3.1	dB
带内波动	1.0	dB
驻波比	1.7:1	
群时延波动	1.0	ns
带外抑制	40@DC-6.0GHz	dBc
带外抑制	40@10.2-19.0GHz	dBc

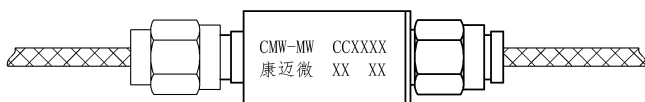
其它要求：设计保证

端口阻抗	50Ω
接口形式	SMA-K, SMA-J
承受功率	5W CW
工作温度	-45~+85°C设计保证
储存温度	-55~+85°C设计保证
质量等级	工业级

外型图：



安装示意图



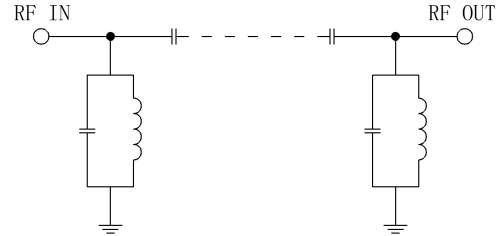
注意事项

- 1、在安装过程中旋转连接器螺母进行连接，不能旋转滤波器或电缆进行连接，旋转滤波器和电缆连接容易导致内导体损坏；
- 2、在清洗过程中滤波器不能浸泡在清洗液中，清洗剂可能进入盒体中，改变产品内部元件的固化状态和参数，造成滤波特性恶化，甚至产品失效。

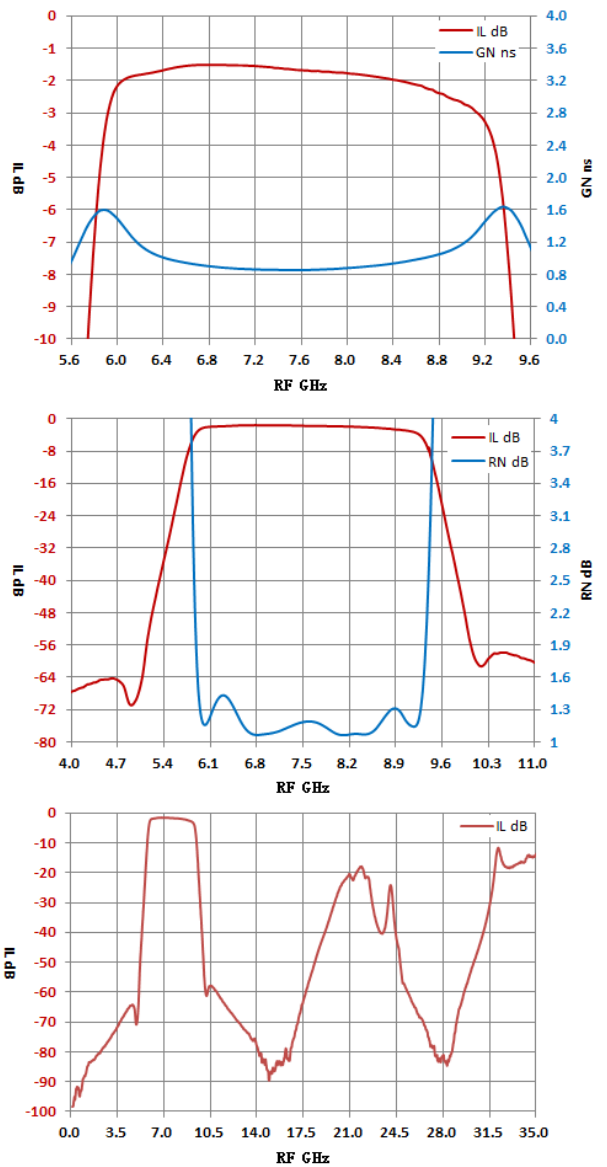
参考实物图



原理图



典型曲线



注：本规格书包含的电气规范和性能数据基于康迈微既定标准测试。 [点击购买](#)