

产品特点

宽带，高隔离度。

主要参数

参数	最小	典型	最大	单位
工作频率	2	~	2000	MHz
插入损耗		1.5		dB
隔离度		18		dB
输入驻波比		1.8		
输出驻波比		1.8		
幅度平衡		1		dB
相位平衡		±3		°

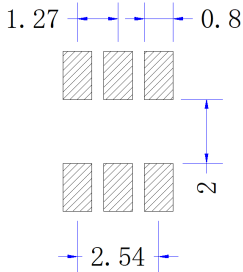
其它参数

功率容量	1W设计保证
路数	2路
相位	0°
阻抗	50Ω
接口形式	表面贴装
工作温度	-40~+85°C设计保证
质量等级	工业级

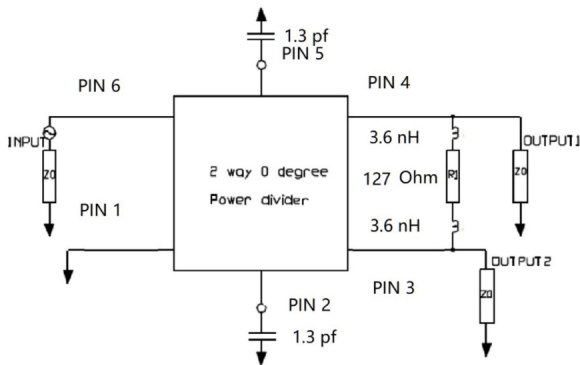
端口定义

公共端口	6
分配端口	3, 4
接地端口	1
接1.3pf电容	2, 5

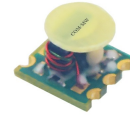
建议PCB布局图



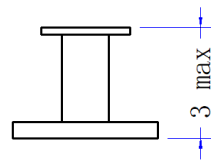
典型电路图



参考实物图

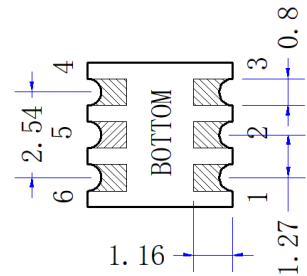
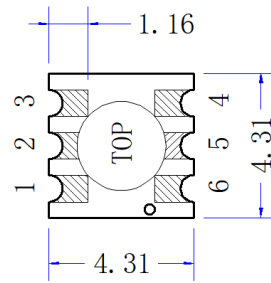


外形结构图 (mm)

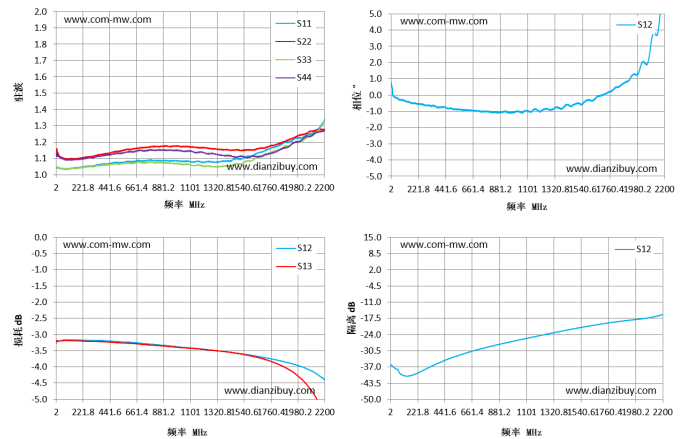


Pin Connections

SUM Port: 6
 Port 1: 4
 Port 2: 3
 Ground: 1
 External 1.3pf: 2, 5



典型测试曲线图



注意事项

- 清洗产品表面，请勿将产品浸泡清洗液中清洗。
- 产品支持260°C回流焊。

注：本规格书包含的电气规范和性能数据基于康迈微既定标准测试。