

主要参数

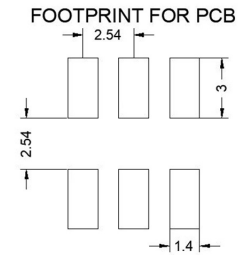
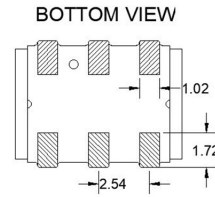
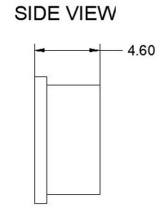
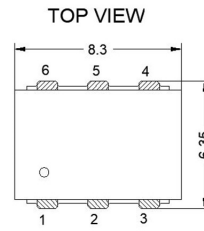
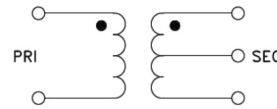
参数	最小	典型	最大	单位
工作频率	50	~	1000	MHz
插入损耗		1		dB
输入驻波比		1.6		
幅度平衡		0.4		dB
相位平衡		3		°

其它参数

阻抗比	1 : 2巴伦
接口形式	表面贴装
阻抗	75Ω
功率容量	1W设计保证
工作温度	-45~+85°C设计保证
储存温度	-55~+100°C设计保证
质量等级	工业级
其它	替代JTX-2-10TA+

端口定义

PRIMARY DOT	初级 (圆点位)	3
PRIMARY	初级	1
SECONDARY DOT	次级 (圆点位)	6
SECONDARY	次级	4
SECONDARY CT	次级 (中心抽头)	5
NOT USED	不使用	2

外形结构图 (mm)

Config. A

注意事项

1	产品支持260°C回流焊。
---	可以短时间浸泡清洗, 请及时烘干。