

**产品特点**

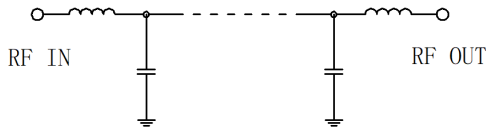
低损耗, 小体积。

**主要参数**

参数	频率	/	最小	典型	最大	单位
通带频率	/	/	DC	~	11	GHz
通带损耗	/	/		1.3		dB
带外抑制	12.665-30	GHz≥		35		dB
通带驻波	/	/		1.35		

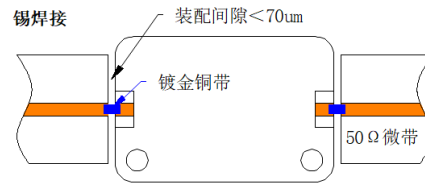
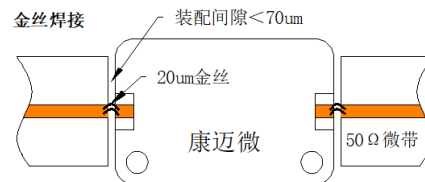
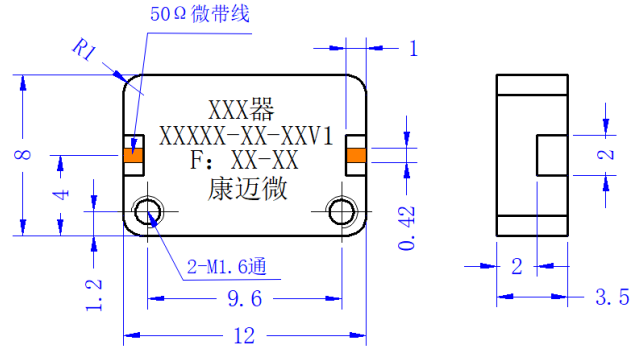
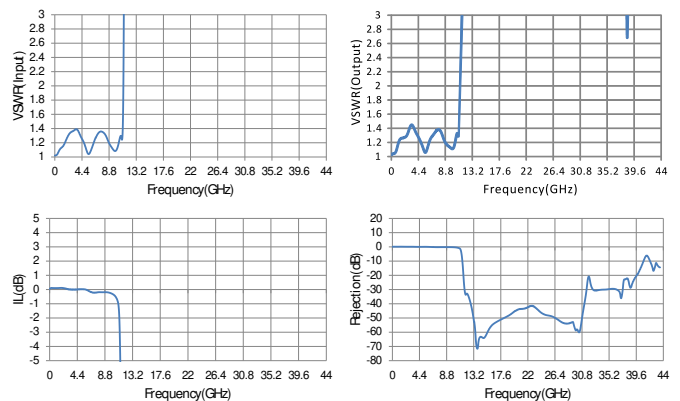
**其它参数**

接口形式	微带焊盘
阻抗	50Ω
表面	镀金
功率容量	15W设计保证
产品外壳材料	铝6061
工作温度	-45~+85°C设计保证
存储温度	-55~+85°C设计保证

**功能示意图**

**典型测试数据**

F(GHz)	S11(S)	S21(L)	S22(S)
0.01	1.02	-0.01	1.02
4.05	1.32	-0.12	1.33
8.09	1.33	-0.19	1.35
10.11	1.12	-0.34	1.12
10.79	1.28	-0.74	1.32
10.89	1.24	-0.87	1.29
11.00	1.31	-1.19	1.34
11.10	1.69	-1.83	1.72
11.20	2.82	-3.37	2.86
11.30	5.20	-6.04	5.38
12.60	44.21	-37.36	77.09
13.14	66.71	-48.27	91.42
16.17	130.52	-55.61	507.17
19.20	136.2	-48.00	73.33
22.23	63.82	-41.70	107.25
25.26	99.10	-48.20	220.80
27.28	23.01	-52.29	78.45
28.29	17.03	-54.31	40.55
30.31	15.20	-59.74	16.52

**参考实物图**

**外形结构图 (mm)**

**典型测试曲线图**

**注意事项**

- 1 清洗产品表面, 请勿将产品浸泡清洗液中清洗。
- 2 整体温度大于125°C的情况, 订货前与我们协商。