

产品特点

宽带, 小体积。

主要参数

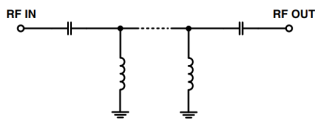
参数	频率	/	最小	典型	最大	单位
高通频率			1200	~	3400	MHz
-3dB F				755		MHz
通带损耗				1		dB
通带驻波					1.5	
带外抑制	DC-350	MHz≥	40			dB
带外抑制	550	MHz≥	20			dB

其它参数

接口形式	表面贴装
阻抗	50Ω
功率容量	0.5W设计保证
工作温度	-40~+85°C设计保证
存储温度	-55~+100°C设计保证
质量等级	工业级
其它	替代RHP-755+

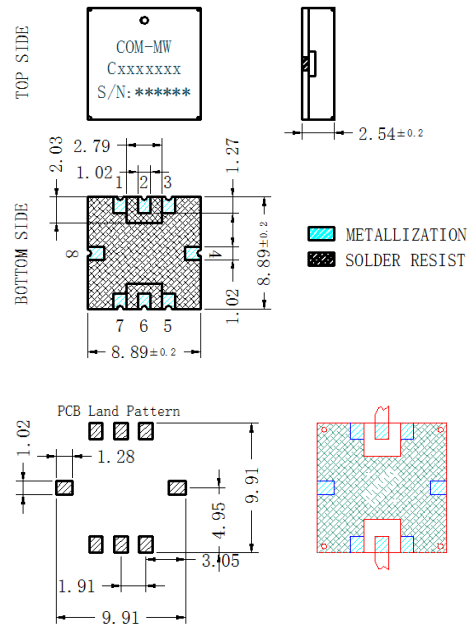
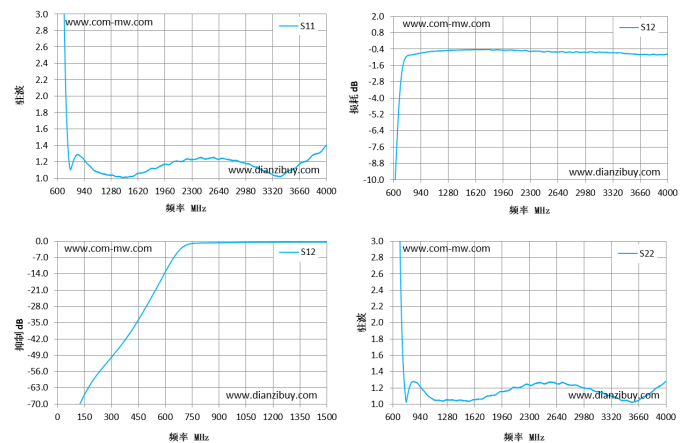
端口定义

输入/输出端	2, 6
接地端口	1, 3, 4, 5, 7, 8

功能示意图

典型测试数据

频率 MHz	S11 驻波	S12 损耗 dB	S22 驻波
600	17.34	-13.39	16.29
843	1.28	-0.8	1.27
1086	1.08	-0.56	1.06
1329	1.02	-0.48	1.05
1571	1.03	-0.44	1.04
1814	1.12	-0.45	1.1
2057	1.19	-0.46	1.17
2300	1.23	-0.56	1.23
2543	1.25	-0.59	1.27
2786	1.22	-0.61	1.24
3029	1.17	-0.6	1.19
3271	1.07	-0.66	1.11
3514	1.08	-0.73	1.04
3757	1.21	-0.81	1.1
4000	1.39	-0.77	1.28

参考实物图

外形结构图 (mm)

典型测试曲线图

注意事项

1	清洗产品表面, 请勿将产品浸泡清洗液中清洗。
2	产品支持190°C回流焊

注: 本规格书包含的电气规范和性能数据基于康迈微既定标准测试。