

主要参数

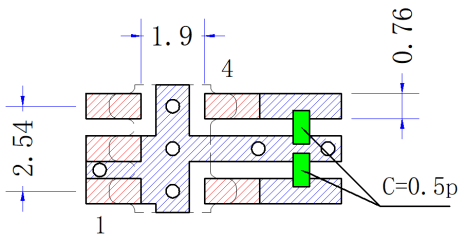
参数	最小	典型	最大	单位
工作频率	10	~	4000	MHz
插入损耗		1.3	3	dB
幅度平衡		0.5		dB
相位平衡		7		°

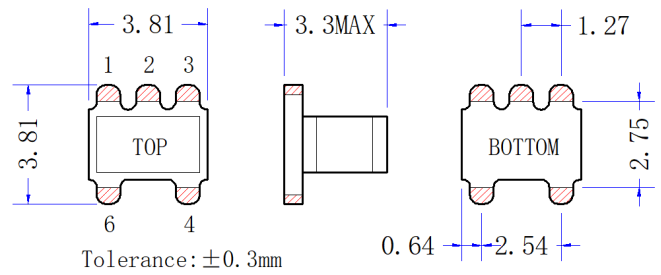
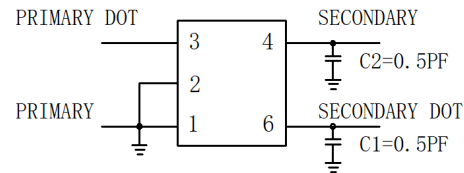
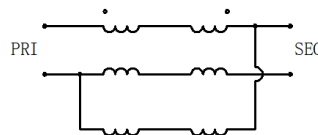
其它参数

阻抗比	1:2巴伦
接口形式	表面贴装
阻抗	50Ω
功率容量	1W
工作温度	-40~+85°C设计保证
储存温度	-55~+100°C设计保证
质量等级	工业级
耐电流	30mA
其它	替代TCM2-43X+

端口定义

PRIMARY DOT	初级 (圆点位) : 3
PRIMARY	初级 : 1, 2
SECONDARY DOT	次级 (圆点位) : 6
SECONDARY	次级 : 4

建议PCB布局图

参考实物图

外形结构图 (mm)

Electrical Schematic

功能示意图

注意事项

1	产品支持260°C回流焊。
---	---------------