

**产品特点**

宽带, 低噪声。

**主要参数**

参数	最小	典型	最大	单位
工作频率	1	~	18	GHz
增益	30			dB
增益平坦度		2	4	dB
噪声系数		2.2	3	dB
驻波比		1.8	2.2	
P-1dB功率	10	15		dBm

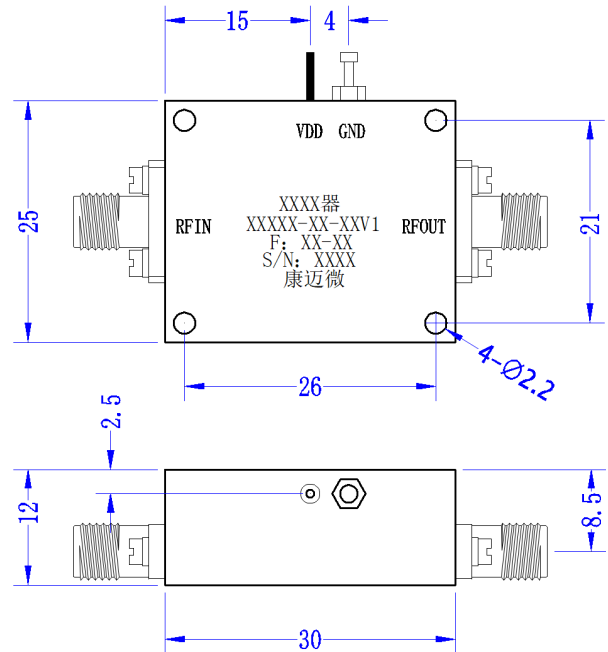
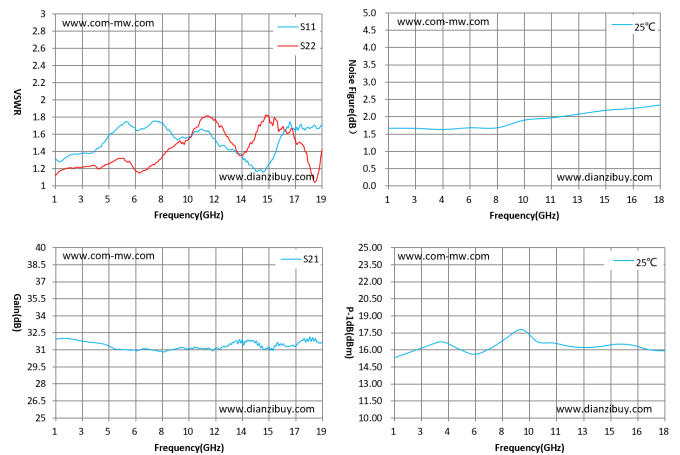
**其它参数**

接口形式	SMA-K可拆 0.38mm针
接口材质	不锈钢
阻抗	50Ω
表面	镀金
工作电压	+12V
工作电流	300mA
反向隔离	50dB
工作温度	-30~+60°C设计保证
质量等级	工业级

**典型测试数据**

F(GHz)	P-1(dBm)	NF(dB)	S11 VSWR	S22 VSWR	Gain(dB)
0.8	15.1	1.66	1.38	1.07	31.8
2.54	16.1	1.66	1.36	1.21	31.7
4.28	16.9	1.63	1.5	1.22	31.5
6.02	15.6	1.68	1.69	1.25	30.9
7.76	16.5	1.68	1.75	1.26	31
9.5	17.2	1.9	1.56	1.48	31.2
11.24	16.6	1.97	1.63	1.81	31
12.98	16.2	2.08	1.42	1.49	31.6
14.72	16.4	2.19	1.17	1.7	31.5
16.46	16.2	2.24	1.63	1.65	31.3
18.2	15.3	2.34	1.67	1.16	31.7

**参考实物图**

**外形结构图 (mm)**

**典型测试曲线图**

**注意事项**

存储在湿度小于25%的环境, 注意防尘防静电;  
 请注意产品的功耗, 设计时考虑放大器散热问题;  
 产品整体温度大于125°C的情况下, 请在订货前与我们协商;  
 清洗产品表面, 请勿将产品浸泡清洗液中清洗。