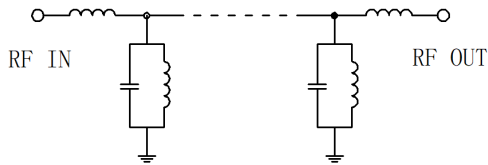


主要参数

参数	频率	/	最小	典型	最大	单位
通带频率	/	/	13.5	~	14.5	GHz
通带损耗	/	/			1.5	dB
带外抑制	DC-13	GHz≥	45			dB
带外抑制	15-25	GHz≥	45			dB
通带驻波	/	/			1.5	

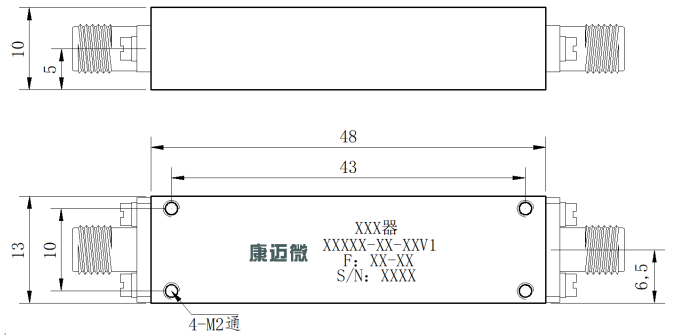
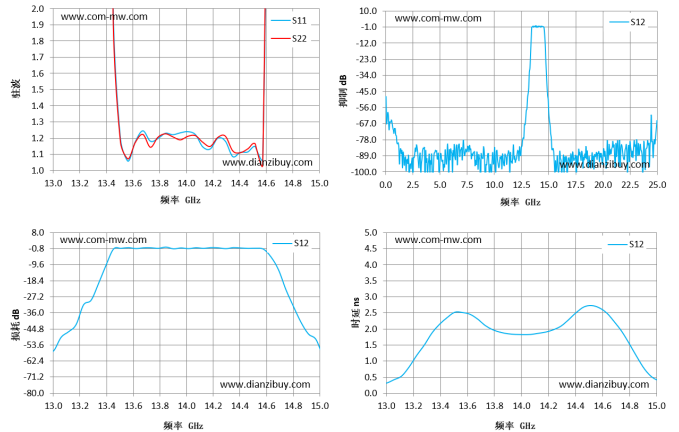
其它参数

接口形式	SMA-K可拆 0.38mm针
接口材质	不锈钢
阻抗	50Ω
表面	镀银
功率容量	15W设计保证
工作温度	-40~+70°C设计保证

功能示意图

典型测试数据

频率 GHz	S11 驻波	S22 驻波	S12 损耗 dB	S12 时延 ns
13	15.64	16.31	-57.96	0.28
13.14	17.1	18.51	-46.49	0.53
13.29	25.74	36.28	-29.26	1.5
13.43	24.21	31.18	-10.01	2.15
13.57	1.06	1.07	-0.43	2.51
13.71	1.25	1.22	-0.5	2.31
13.86	1.23	1.23	-0.1	1.9
14	1.23	1.19	-0.56	1.83
14.14	1.15	1.17	-0.77	1.86
14.29	1.2	1.2	-0.51	1.98
14.43	1.11	1.11	-0.6	2.52
14.57	1.15	1.16	-0.72	2.73
14.71	34.86	48.26	-12.46	2.22
14.86	865.31	81.17	-41.23	1.12
15	43.94	31.35	-50.68	0.49

参考实物图

外形结构图 (mm)

典型测试曲线图

注意事项

1	清洗产品表面, 请勿将产品浸泡清洗液中清洗。
2	整体温度大于125°C的情况, 订货前与我们协商。